

An aerial photograph of a valley with a river, forest, and mountains under a cloudy sky. The river flows through the center of the valley, surrounded by lush green trees. In the background, there are rolling hills and mountains, some of which are partially obscured by low-hanging clouds or mist. The sky is blue with scattered white clouds. The overall scene is peaceful and scenic.

鄂伦春自治旗阿里河镇国土空间详细规划

(公示稿)

为贯彻落实中共中央国务院《关于建立国土空间规划体系并监督实施的若干意见》，按照自然资源部《关于加强国土空间详细规划工作的通知》、内蒙古自治区《关于转发《关于加强国土空间详细规划工作的通知》并做好有关工作的通知》要求，深化落实《鄂伦春自治旗国土空间总体规划（2021-2035年）》，健全鄂伦春自治旗国土空间规划体系，规范城镇开发边界内详细规划编制工作，特编制《鄂伦春自治旗阿里河镇国土空间详细规划》。

01 指导思想

以习近平新时代中国特色社会主义思想为指导，全面贯彻党的二十大精神，落实习近平总书记对内蒙古重要讲话重要指示批示精神。坚持以人民为中心，以经济发展全面转型、城市形象全面提升为主要任务，促进节约集约发展，联动推进增量拓展和存量利用。加强规划传导衔接，把握好底线刚性和发展弹性的关系，强化详细规划动态维护和迭代更新，提高空间治理效能。

02 规划原则

1

以人为本，提升品质

坚持以人民为中心，持续增进民生福祉。践行以人为本理念，尊重民意、服务民生，优化居住和产业功能协调布局，引导职住平衡。保障公共利益，落实公共服务和公共空间供给，推进社区生活圈建设。

3

增强韧性，保障安全

增强城市韧性，以保障城镇安全为前提，协调开发与保护的关系，完善基础设施和安全防护设施建设，加强空间治理体系建设，有效落实相关管控措施，增强城市抵御风险能力。

2

节约集约，高效利用

坚持总量控制，严格落实上位规划的管控性要求和约束性指标，注重存量更新，贯彻“职住平衡、紧凑开发、功能复合”等理念，统筹地上地下空间开发利用，推动空间资源集约高效利用。

4

理导向，刚弹兼备

加强规划传导衔接，科学谋划空间发展和空间治理的时空秩序，把握好底线刚性和发展弹性的关系，强化详细规划动态维护和迭代更新，加强编制与实施监督管理一体化，提升精细化治理水平。

03 规划重点

深化落实国土空间总体规划方案

落实国土空间总体规划发展目标和传导要求，衔接相关专项规划，明确发展目标和功能定位以及需要在详细规划中落实的底线管控、指标传导、功能布局、规划分区、设施布局、城市设计等内容。

量化各类建设规模总量控制

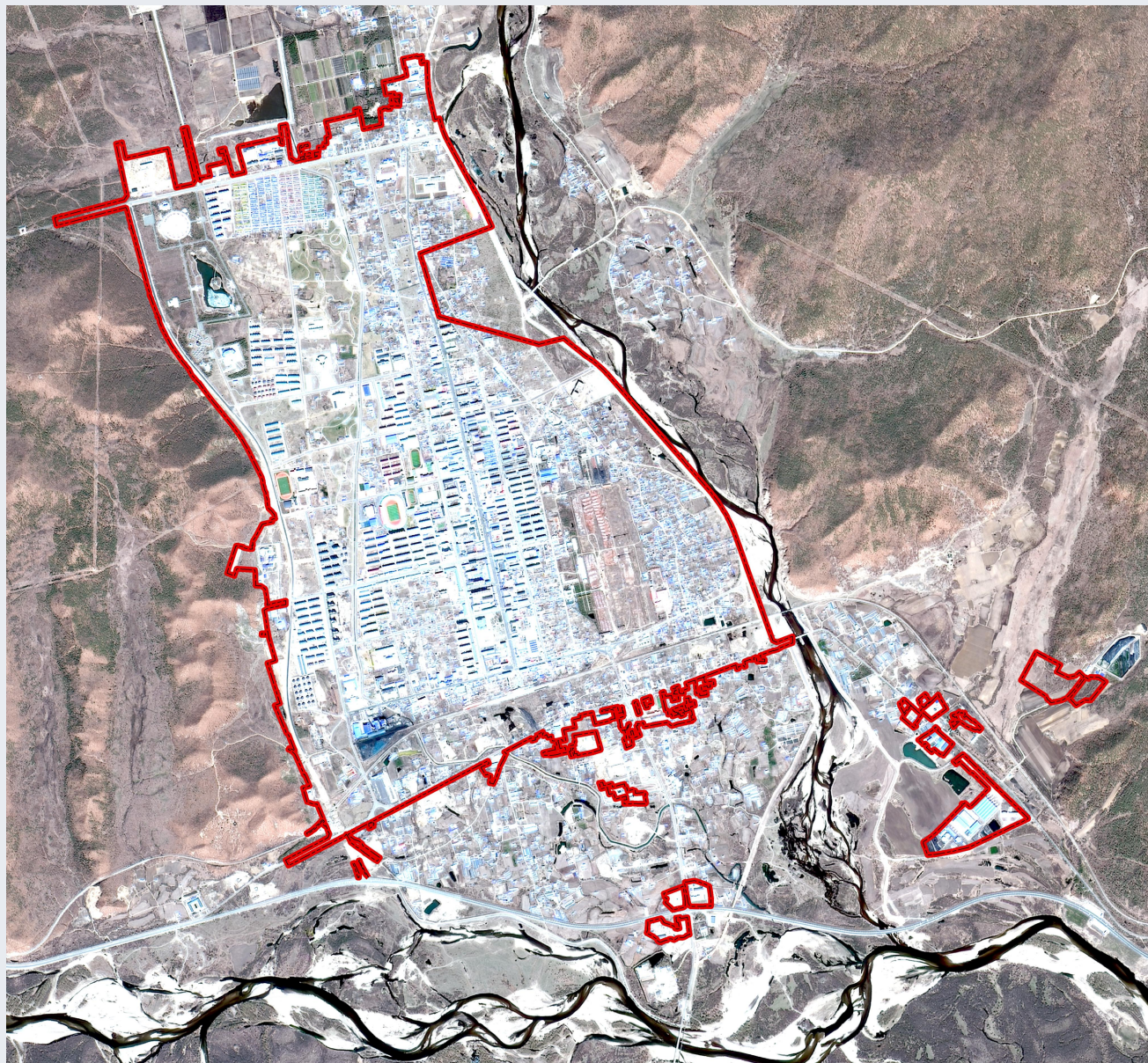
合理确定常住人口和服务人口、总建设用地规模、住宅建筑总面积，重点保持人口规模、住宅规模、公共管理与公共服务设施配置的匹配关系。优化细化的开发强度分区、高度分区，确定地块控制指标。

科学制定规划控制相关指标

明确各类交通设施、公共服务设施、市政公用设施、综合防灾设施等建设管控要求。结合开发建设的实际需要，明确土地混合使用条件、土地混合使用比例，给地块指标预留弹性空间，应对市场不确定因素。

04 规划范围

本次规划范围为鄂伦春自治旗中心城区阿里河镇城镇开发边界内全部区域，总面积10.71平方千米。



05 规划定位

迎接“幸福和谐鄂伦春”新发展阶段阶段，打造：

中国最美的森林特色小镇

大兴安岭特色旅游城镇

呼伦贝尔东部旅游目的地和旅游集散中心



中国宜居城镇



城乡融合发展示范区



15分钟社区生活圈示范城镇

06 空间结构

■ 规划形成“一核一轴一带五片区”的空间结构

一核

综合服务核心

一轴

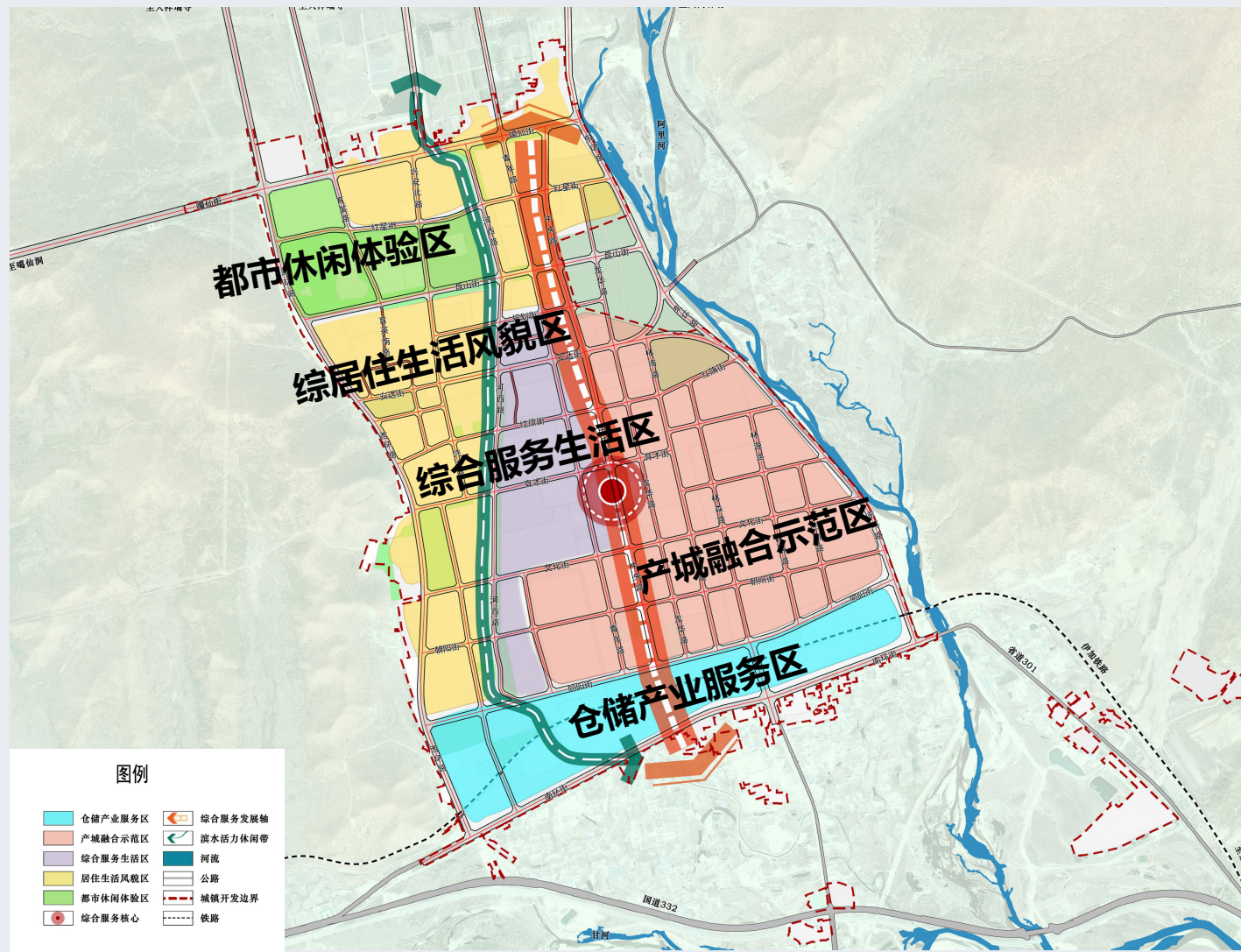
城镇综合发展轴

一带

滨水活力休闲带

五片区

仓储产业服务区
产城融合示范区
综合服务生活区
居住生活风貌区
都市休闲体验区



07 公共服务设施规划

优化资源布局，完善各类公服设施配置，构建均衡完善的公服配套网络。结合行政管理边界及社区服务范围，划分三级公共服务设施体系。

2个15分钟生活圈

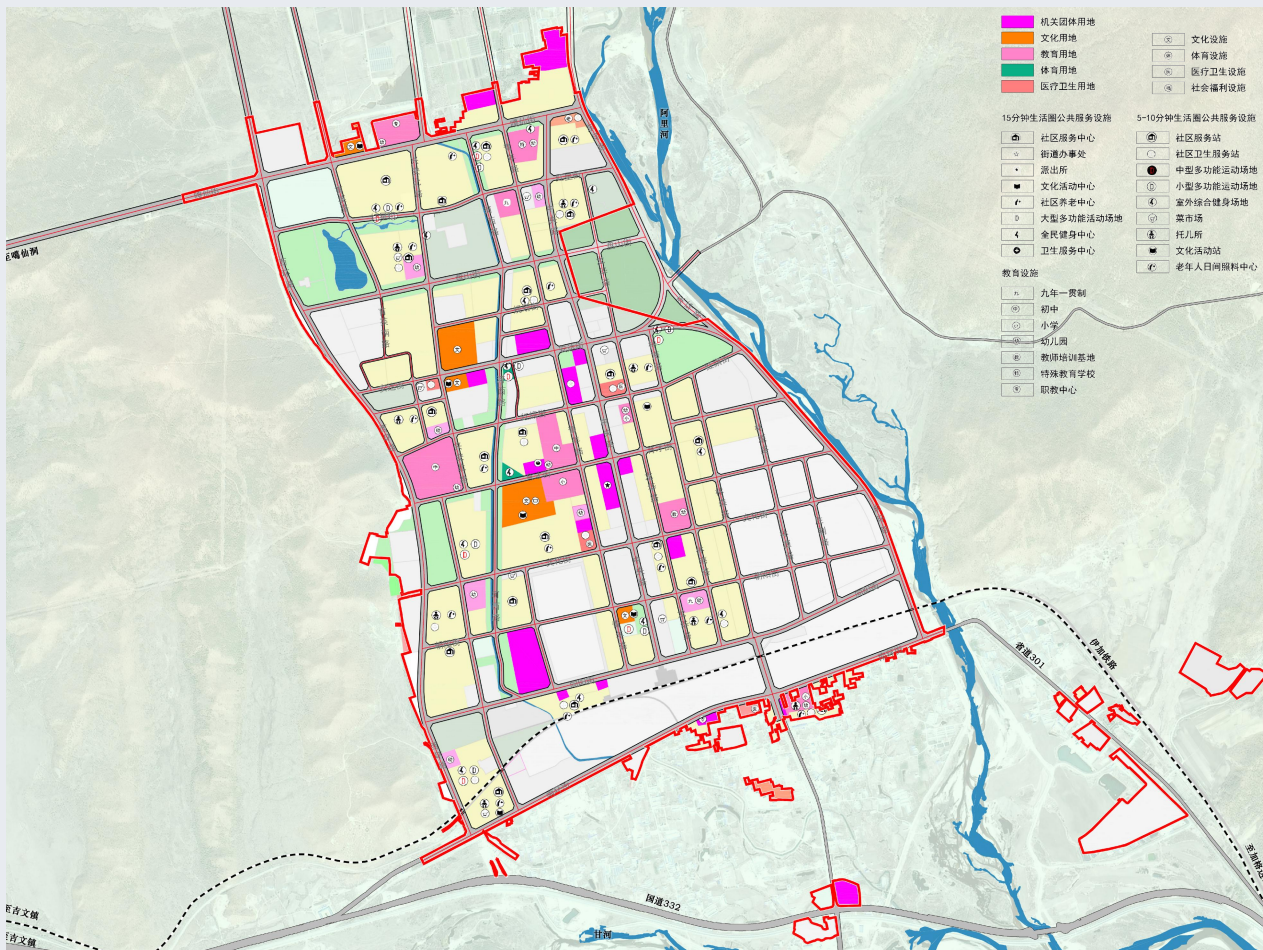
服务半径1000米。中学、体育场馆、综合医院、养老设施、文化活动中心、社区服务中心。

7个10分钟生活圈

服务半径500米。按要求配建小学、体育场地、商业中心、停车场等。

多个5分钟生活圈

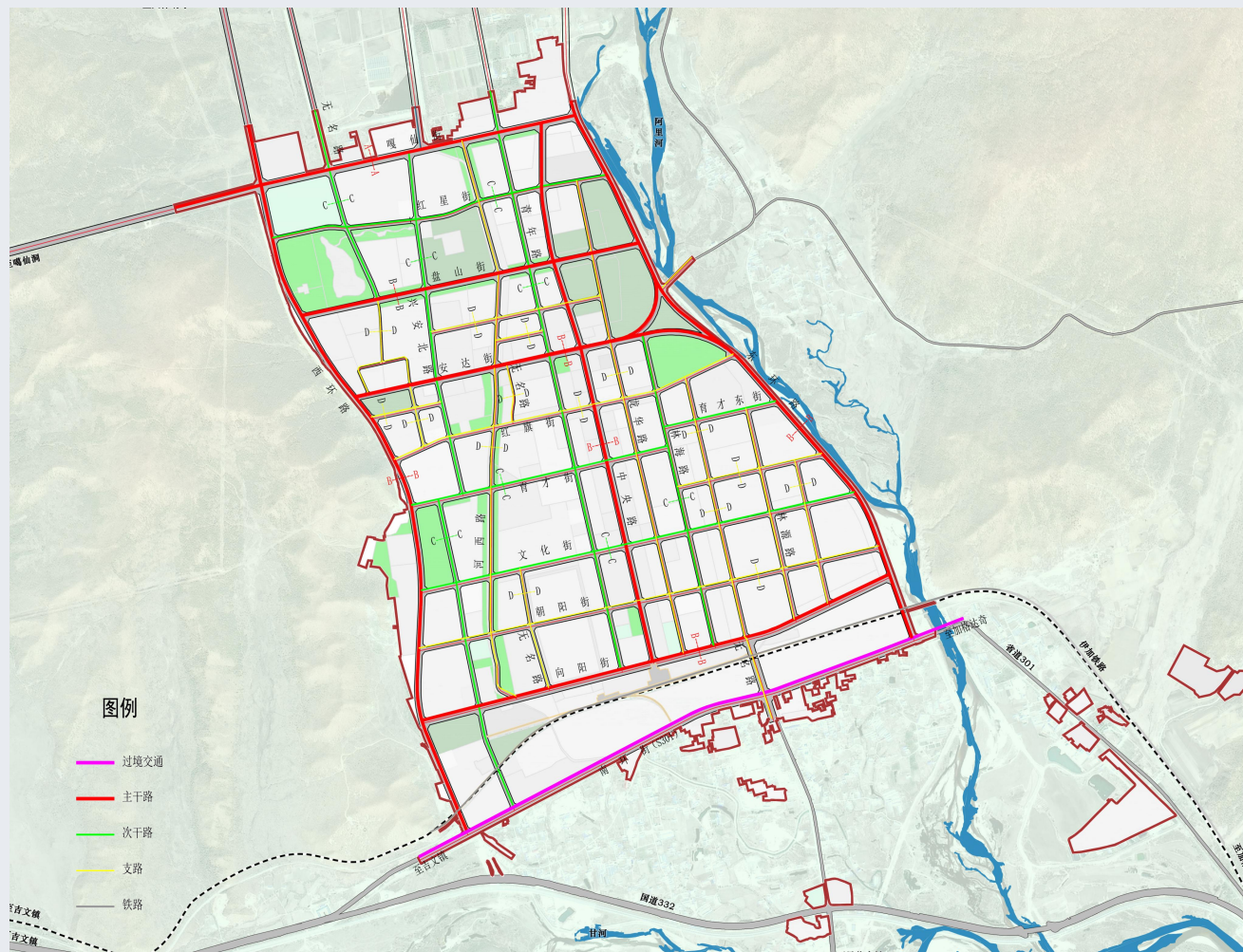
服务半径300米，幼儿园、社区服务站、文化活动站、卫生服务站、小型运动场地、超市等。



08 道路交通规划

落实总体规划道路网， 完善道路级别

- 主干路连接当地各个功能分区，在路网中起到骨架作用，规划道路红线宽度40-50米。
- 次干路是分配功能分区的内部交通，规划道路红线宽度30米。
- 支路连接各个地块的道路，主要解决局部地区交通问题，规划道路红线宽度25米。



合理设计道路断面

- 注重不同级别道路机动车道、非机动车道及人行道的比重。

完善社会公共停车场

- 规划5处公共停车场，主要位于公共设施及公共空间附近。

09 市政设施规划



给水工程规划

完善和改造规划区配水管网，构建环枝结合供水网络，稳步提升供水水质。



污水工程规划

规划区内排水体制采用雨污分流制，生活污水及一般无害工业废水由污水管道统一收集处理。



雨水工程规划

雨水经管道就近排入附近水体。融入海绵城市理念，提高降雨就地消纳率。

09 市政设施规划



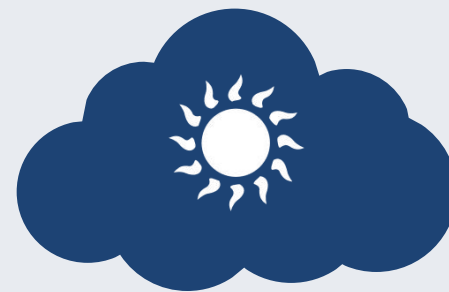
电力工程规划

优化原有供电结构，提升配电网供电质量，构建高效节能、安全可靠的电力供应网络。



电信工程规划

加快推进5G等新型通信基础设施及网络建设，构建智慧通信基础设施体系。



供热工程规划

沿用现有热源，完善供热设施，优化供热管网布局，建立多能互补、低碳绿色的供热体系。